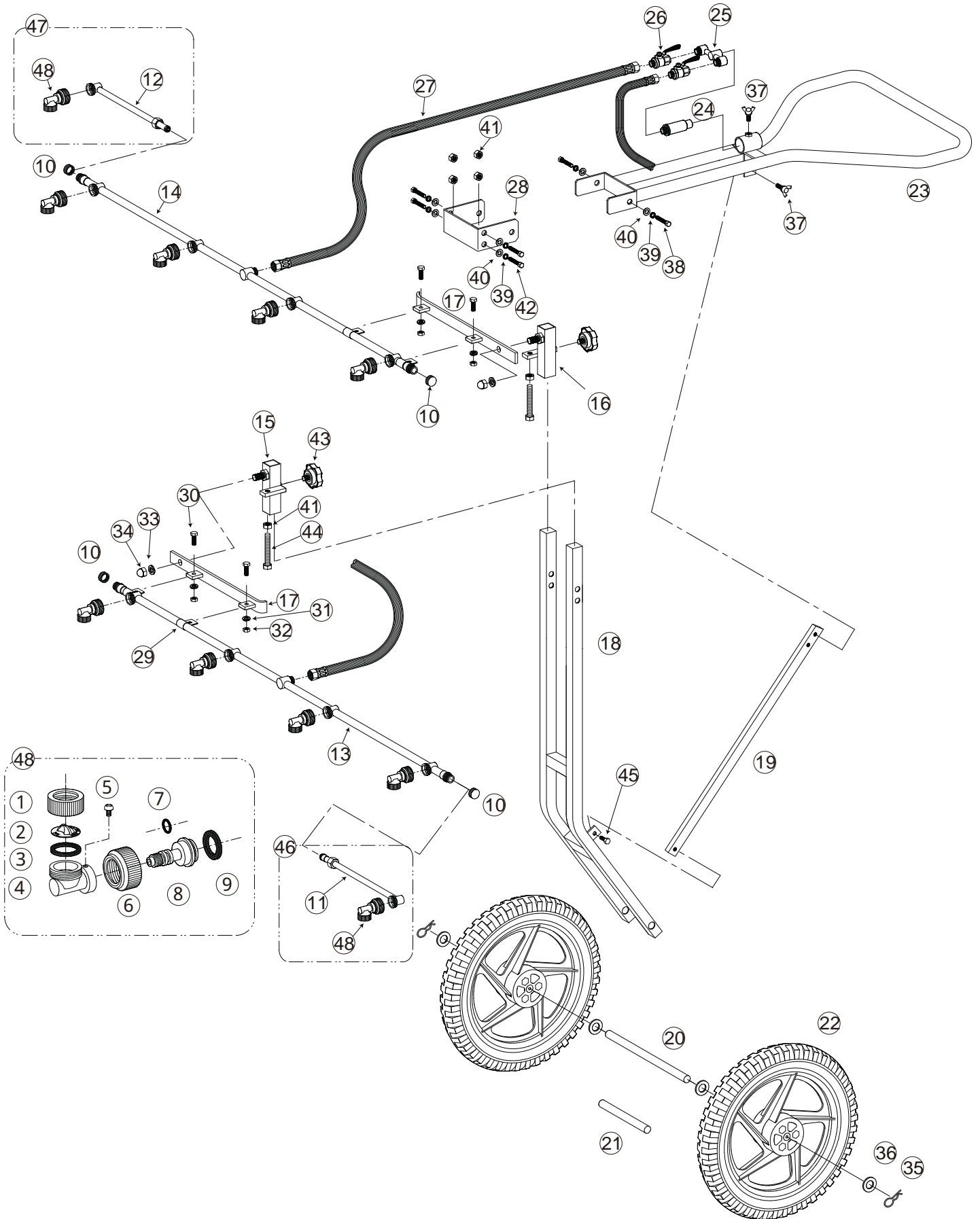


ニュースプレーカート10BW-1

1226900



ニュースプレーカート10BW-1

1226900

部品表

No.	コード番号	部品名称	個数	備考
1	1226901	噴板用キャップ	10	
2	1226902	噴板	10	
3	1226903	噴板用パッキン	10	
4	1226904	回転胴	10	シート付
5	1226905	ビス	10	M3
6	1226906	キャップ	10	
7	3100210	Oリング	10	P-6
7~9	1226907	回転胴用軸(完)	10	Oリング、パッキン付
9	1226908	パッキン	10	
10	1226909	丸型女キャップ	4	
11	1226910	延長パイプ(左)	1	パッキン付
12	1226911	延長パイプ(右)	1	パッキン付
13・29	1226912	主噴管(左)	1	バンド付
14・29	1226913	主噴管(右)	1	バンド付
15	1226914	噴管スライド金具(左)	1	
16	1226915	噴管スライド金具(右)	1	
17	1226916	噴管取付板	2	
18	1226917	シャーシ本体	1	
19	1226918	補強板	1	
20	1226919	車軸(2輪車用)	1	
21	1226920	車軸(1輪車用)	1	
22	1226921	タイヤ	2	
23	1226922	ハンドル	1	
24	1226923	先クリーナー	1	
25	1226924	分岐金具	1	パッキン付
26	1226925	8.5 ハイタッチコック	2	パッキンなし
27	1226926	ホース 8.5x1.2m 女 x 女	2	パッキン付
28	1226927	ハンドル固定金具	1	
29	1226928	噴管取付バンド	4	
30	1226929	ボルト	4	M6x16
31	1226930	スプリングワッシャー	4	M6
32	1226931	ナット	4	M6
33	1226932	スプリングワッシャー	2	M10
34	1226933	袋ナット	2	M10
35	1226934	松葉ピン	2	
36	1226935	ワッシャー	4	30 x 15 x t 2.5
37	1226936	蝶ボルト	2	M6x10
38	1226937	ボルト	2	M8x20
39	1226938	スプリングワッシャー	6	M8
40	1226939	ワッシャー	6	M8
41	1226940	ナット	6	M8
42	1226941	ボルト	4	M8x35
43	1226942	ノボボルト	2	M8x10
44	1226943	ボルト	2	M8x50
45	1226944	ボルト	1	M6x10
46	1226950	延長1頭口右(完)	1	
47	1226951	延長1頭口左(完)	1	
48	1226952	回転胴一式	1	

※印は、部品での販売は行っておりません。